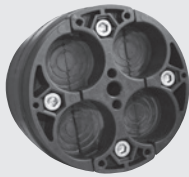


DN 100



Wanddurchführung DN 100 / Ringraumdichtung

- EPDM-Gummidichtung mit korrosionsbeständigen Pressplatten (Polyamid)
- 4 x Durchführung für Sensorkabel, Schwimmerschalterkabel, 1" PE Rohr, etc. (8 – 30 mm)
- Segmentringe für nicht genutzte Durchführungen
- Einfache Montage zum Einbau in KG-Rohre
- Dichtbreite 40 mm

**Bestell-
Nummer**

417804



Beruhigter Zulauf

- Beruhigter Regenwasserzulauf aus PE, mit Steckmuffe DN 100
- Beruhigter Regenwasserzulauf DN 100 als steckfertige Komponente zur Beruhigung des Zulaufs in den Auffangbehälter
- Der Zulauf entspricht DIN 1986.

**Bestell-
Nummer**

402000



Elektronische Füllstandsanzeige

zur automatischen Ermittlung des Pegelstands im Mall Regenspeicher.
Anzeige der Ergebnisse (Pegelhöhe in Meter und Füllstand in Liter) auf mitgeliefertem Anzeigergerät oder auf allen browserfähigen Endgeräten wie z. B. Smartphone (Einbindung ins Heimnetzwerk notwendig).

- Messverfahren: Hydrostatische Druckmessung (max. Entfernung zw. Zisterne u. Messgerät 20 m)
- Spannung 5 V DC / 1 A Steckernetzteil microUSB
- Leistung 0,3 W Standby / 3 W bei Messung
- Abmessungen L/B/H in mm: 131 x 90 x 48
- Einbindung ins Heimnetzwerk per WLAN (WLAN Abdeckung notwendig)
- Einbindung in Smart-Home Systeme möglich

**Bestell-
Nummer**

616284

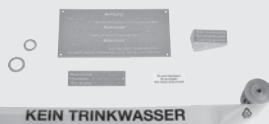


Überlaufsiphon (nur für Betonzisternen)

- Abgeschrägte Überlaufkante, die eine Sogwirkung zur Abführung des Schwimmfilms erzeugt
- Kleintierschutz aus Edelstahl
- Anschluss DN 100 gemäß DIN 1986

**Bestell-
Nummer**

402001



Kenzeichnungsset

- 1 x Hinweisschild zur Installation am Haupttrinkwasserzähler mit Hinweis auf die installierte Regenwassernutzungsanlage
- 25 x Kenzeichnungsaufkleber zur Markierung der Regenwasser führenden Leitungen
- 2 x Hinweisschild „Kein Trinkwasser“ zur Kennzeichnung der Regenwasserzapfstellen
- 2 x Kenzeichnungsaufkleber „Dieser Spülkasten...“ für Toiletten mit Regenwasserversorgung
- 10 m Trassenband

**Bestell-
Nummer**

602024